



LE PALAIS VIVIENNE ACCUEILLE VOS ÉVÉNEMENTS DANS UN CADRE D'EXCEPTION

C'est l'un des plus beaux lieux privés de la capitale, implanté au cœur du Paris historique (Ile) à proximité du Palais Brongniart et du célèbre Passage des Panoramas. Entièrement rénové, il propose ses espaces à la location.

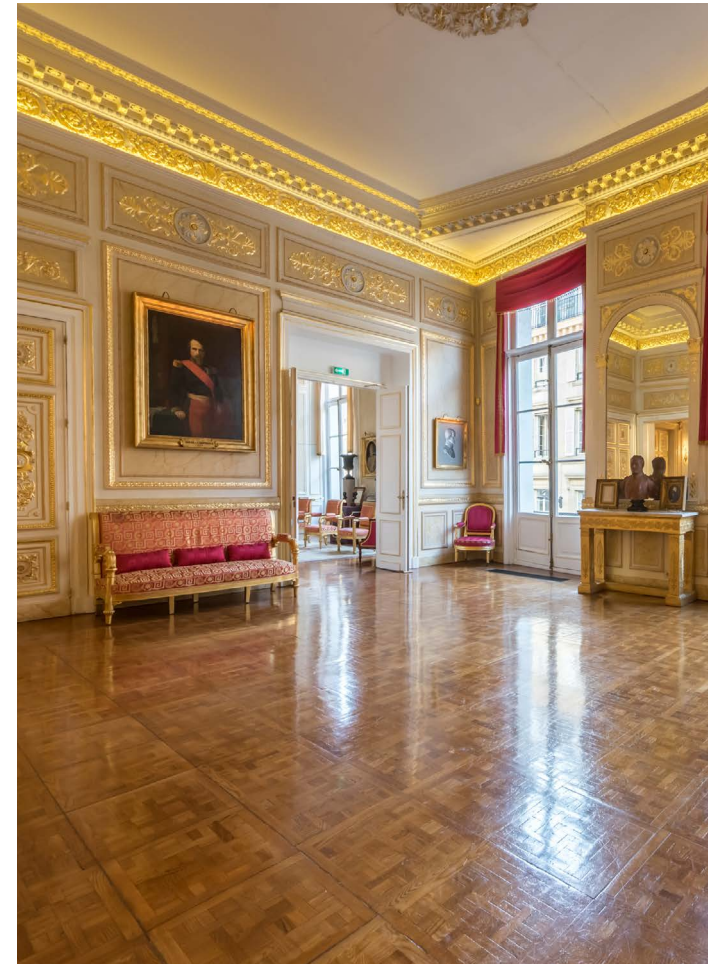
UNE ADRESSE EXCEPTIONNELLE ...

Construit au début du XVIIIe siècle par l'Intendant aux finances, le lieu faisait partie d'un hôtel particulier s'étendant sur tout ce quartier historique. **Racheté fin 2015 par Pierre-Jean Chalençon**, qui le baptisa Palais Vivienne en référence à la rue, il a été soigneusement restauré par ce passionné de Napoléon qui y a d'ailleurs installé **une sélection des plus belles pièces de sa collection**. L'espace a depuis retrouvé tout son lustre d'antan caractérisé par de **superbes moulures, des portes d'origine, de magnifiques parquets** et des décors muraux à la feuille d'or faisant du Palais Vivienne un majestueux écrin de plus de six mètres sous plafond.

SE PRÊTANT PARFAITEMENT À DES RÉCEPTIONS DE PRESTIGE...

Désormais commercialisé par la **société Keys** (qui compte déjà dans son portefeuille deux sites, le Théâtre de la Tour Eiffel ainsi que la Comédie des Champs-Élysées et Le Studio), **le Palais Vivienne propose à la location 5 salons dont 3 en enfilade.**

Un accueil, un office équipé, un cabinet de curiosités, dédié à la collection du propriétaire, complètent **l'ensemble de 500m2** qui est bordé d'un **balcon filant**.



La configuration et la **modularité des espaces** permettent aux organisateurs d'imaginer **diverses exploitations** en profitant des salons au gré du déroulé de leur manifestation.



..... MAIS AUSSI À DES ÉVÉNEMENTS PLUS INATTENDUS JUSQU'À 250 PERSONNES !

Car, si le majestueux décor du Palais se prête idéalement à une **réception du type cocktail pour 250 invités** ou **diner assis de 150 convives**, il se marie tout aussi bien à d'autres manifestations : réunion codir ou comex, exposition d'un nouveau produit, conférence de presse, débat, défilé de mode, opération de relations publiques, remise de prix, vente aux enchères...

C'est donc **un large éventail de possibilités événementielles** qui sont proposées aux agences et entreprises à la recherche d'un lieu inédit, surprenant et valorisant. Celles-ci trouveront également sur place toutes les facilités d'organisation dont elles auraient besoin avec la mise à disposition d'un **service restauration, via des traiteurs de qualité référencés, ainsi que toute la prestation technique nécessaire.**

Pour plus d'informations :

Contact

Alain Molle 06 64 19 85 87 et Peter Seiss 06 83 88 29 11
contact@keysvenue.com

Pour s'y rendre :

Palais Vivienne

36, rue Vivienne, 75002 Paris

Metro

Ligne 3 Bourse

Ligne 8/9 Richelieu Drouot, Grands Boulevards

2 parkings publics à proximité.