

THÉÂTRE de la Tour Eiffel

DIRECTION CHRISTELLE CHOLLET & RÉMY CACCIA

Théâtre de la Tour Eiffel
4 Square Rapp 75007 Paris

CONTACTS ADMINISTRATIF et TECHNIQUE

Directeur : Rémy CACCIA

Adjointe de Direction : Karine WEBER (+33) 603494339

karine@theatredelatoureffel.com

Régisseur d'accueil : Smael Zegloul- (+ 33) 662571886

smael1968@yahoo.fr

**CETTE FICHE TECHNIQUE EST SUSCEPTIBLE D'ÉVOLUTION AU FUR ET À MESURE DE
L'EXPLOITATION DE LA SALLE**

ACCÈS – STATIONNEMENTS et DÉCHARGEMENTS

Par l'avenue Rapp (Attention cette avenue est en sens unique). Vous trouverez le Square Rapp à gauche au niveau de la Poste.

Les déchargements et chargements doivent être réalisés le plus rapidement possible afin de ne pas condamner les places de stationnements réservées à l'ambassade mitoyenne. Si pour des raisons impératives les manutentions doivent se faire entre 20h le soir et 8h le matin, celles-ci devront être réalisées dans le plus grand silence afin de ne pas troubler la quiétude des riverains.

Après ces opérations, les véhicules doivent aller stationner sur les places autorisées (Stationnement payant à quatre euro de l'heure).

Prévoyez la remise en camion des fly-cases vides, le théâtre ne dispose pas de locaux de stockage.

Espace scénique intégré :

Espace scénique non isolable fixe Les décors doivent être en matériaux M1 ou classés B-s2, d0. Merci de nous faire parvenir Fiches techniques et PV de réaction au feu en amont, tout décor non conforme sera refusé.

Aucune exigence de résistance pour les accessoires et les costumes.

Dimensions des accès : trois-double portes de 2m50 de hauteur x 1m40 de largeur.

La salle est de plein pied avec une marche de 15cm. La scène est à 0m90 du parterre avec deux circulations de 0m90 de large.

SALLE

Capacité totale : 498 places

Parterre : 311 places

Corbeille : 187 places

La salle est climatisée.

Un espace pour les traiteurs est possible pour vos conférences et évènements.

Les régies son, lumière et vidéo se trouvent dans une régie commune située en fond de corbeille.

Possibilité d'installer les régies en fond de parterre au milieu grâce aux fauteuils mobiles (Prévoir une perte de 32 places).

L'éclairage de la salle est sur un seul gradateur.

Voir plans joints documents n° 2 et 4.

SCÈNE

La scène est en forme de trapèze.

La scène est à plat et recouverte d'un tapis Arlequin noir.

La surface utile du plateau est de : 39m².

Le nez de scène est à 0m90 du parterre.

Ouverture du cadre de scène : 9m00.

Hauteur du cadre de scène sous lambrequin : 5m00.

Largeur à la face (escalier d'accès compris) : 11m60.

Largeur au lointain : 6m50.

Profondeur : 5m00.

Hauteur sous porteuses : 5m50.

Sol couvert par tapis de danse noir

Voir plans joints documents 1 et 3.

ARRIÈRE – SCÈNE et LOGES

L'accès plateau se fait par une porte située à la face cour.

Deux portes (Une à cour et une à jardin) existent sur le mur du lointain. Celles-ci sont inopérantes lorsque le mur de Leds est installé.

Le local arrière scène d'une surface de 6m² (De forme triangulaire) sert de régie HF et de local accessoires.

Une loge dite « de changement rapide » d'une surface de 5m² est située côté cour.

Un bloc sanitaire (WC et lavabo) est attenant à cette loge.

La partie loges du sous-sol est composée de :

Une loge pour maximum deux personnes avec lavabo - Une loge pour six personnes avec lavabo -

Un bloc sanitaire (WC et douche) - Un espace détente à partager avec l'espace habilleuse.

Durant les répétitions et les spectacles, les portes d'isolation phoniques de la salle et du backstage, notamment celle située à cour à l'entrée de scène, doivent impérativement et systématiquement être closes afin de préserver notre voisinage du bruit.

ÉQUIPEMENT MACHINERIE et ACCROCHES

Perches et ponts en salle :

Trois ponts de 300 suspendus (Longueur 3m50) au plafond en fond de salle (CMU par pont 120Kg).

Deux perches verticales type perroquet, une à cour et une à jardin (Hauteur 3m90) à l'aplomb du bord de corbeille (CMU par aiguille 60 Kg).

Quatre éléments mobiles de perches (Longueur 1m70) en front de corbeille (CMU par élément 80 Kg).

Distance entre les accroches de corbeille et le nez de scène 10m.

Porteuses – perches fixes et motorisées :

Cinq porteuses motorisées à vitesse fixe (CMU par porteuse 250 Kg).

Trois perches fixes (CMU par perche 90Kg).

Trois perches (Longueur 3m50) motorisées par deux moteurs à chaîne (Charge utile de 125 Kg chaque, sécurisé par stop chute) deux sur le pont de face et une centrée milieu de scène (CMU par perche 100 Kg).

Armoire de commande pour huit moteurs.

Deux tours d'avant-scène technique équipés de perches fixes pour latéraux.

Voir plans joints documents 1 et 3.

ÉQUIPEMENT DRAPERIES et RIDEAUX

Un rideau d'avant-scène motorisé (Télécommande) et son lambrequin en velours rouge.

Une boîte noire complète composée de quatre pendrillons à la française et trois frises en velours noir.

Un fond de scène qui est composé de deux demis - taps en velours noir sur patience manuelle.

Un rideau intermédiaire total en veloutine noire sur patience manuelle.

Les tours d'avant-scène techniques de cour et jardin sont habillées de velours noir.

Voir plans joints documents 1 et 3.

EQUIPEMENT VIDÉO, LUMIÈRE, SON**Live Stream**

3 caméras tourelles Sony SRG-X400 Camera robotisée IP HD compatible NDI/HX

Sony - Panneau de contrôle à distance pour caméras BRC

Blackmagic ATEM Television Studio Pro 4K

Blackmagic UltraStudio Recorder 3G

Régie vidéo (écrans, etc)

Ecrans Led

1 Ecran Leds fond de scène 6m x 5m Pitch 2.9 BF « Pixelight » fixe au lointain

2 Ecrans Leds 1m x 5m (Cour/ Jardin) Pitch 2,9 BF « Pixelight »

1 Processeur 4K SX 3000 UHD « Pixelight » 1 MCTRL- 600 « Nova »

1 Media server Arkaos Media master Pro 4K (contrôlé par GrandMa2)

Lumières

1 Grand MA 2 ULTRALIGHT

2 univers DMX 512 réparties sur l'ensemble du bloc scène / salle.

24 circuits 3 Kw (Douze en salle et douze sur le plateau).

24 lignes directes 16 Amp (Douze en salle et douze sur le plateau).

Sources

13 découpes Leds ETC dont :

- 5 Source four zoom 25° 50°
- 6 Source four zoom 15° 30°
- 2 Source four Led2 Tungsten HD

4 découpes 714 SX Robert Juliat.

4 plans convexes 329 PC 2 Kw Robert Juliat.

4 FL 1300 dmx (Blinders salle).

Projecteurs Leds asservis

8 Mac Aura (Mode standard) +1 spare.

8 Mac Spot Mac Quantum (Mode Ext).

Régie son

1 console Yamaha CL5

1 RIO 3224D yamaha

1 Tc electronics R4000

1 Tc electronics M3000

2 RME UFX

1 Ipad + routeur wifi

Diffusion

1 processeur Meyer Sound Galileo 616

Diffusion principale :

2 UPQ Meyer par coté

1 sub 900LFC MEYER par coté

6 UP4 XP-acoustics en nez de scène front fill. Diffusion sous Corbeille :

6 5XT L-acoustics. Diffusion Retour :

6 UP Junior Meyer Sound auto amplifié.

Micros

4 Shure Sm58

4 Shure Sm57.

1 Shure Bêta52.

2 Shure KSM137.

2 Audio Technica4041.

2 Shure B91A.

1 E904.

5 DI box J48 Radial.

4 GPM pieds perche.

1 pied droit embase lourde.

Systèmes Micro & Ear H.F :

1 AC3000 + Antenne Sennheiser.

1 double Ear SR 2050 + 2 Pocket EK2000.

1 double PSM1000 + 2 pocket P1R

1 combiner shure UA845 + antenne active shure

5 doubles récepteurs UR4D Shure.

4 Emetteurs UR2 shure + capsule Beta 58

4 Emetteurs UR1M Shure + 4 DPA 4066

Enregistrement (sur demande)

1 IMAC 21,5"

1 QLAB3 Pro Audio 3 Show Control

1 CDR200 Tascam Lecteur/ Enregistreur MP3/Wav 1 Dante virtual sound card

Interphonie

1 Centrale 2 Canaux

4 Postes Intercom filaires 1 Central HF 1 canal

4 Postes Intercom HF

PUISSANCE

Fourniture puissance d'accueil :

1 P17 63 tri sur passerelle cour.

1 P17 63 tri sur
passerelle jardin.

1 P17 32 tri au plateau en fond de scène jardin

(Réservée pour l'écran Leds si utilisation de celui - ci)

ÉQUIPEMENTS DIVERS

Une machine à laver le linge

Un sèche-linge

Une armoire réfrigérée

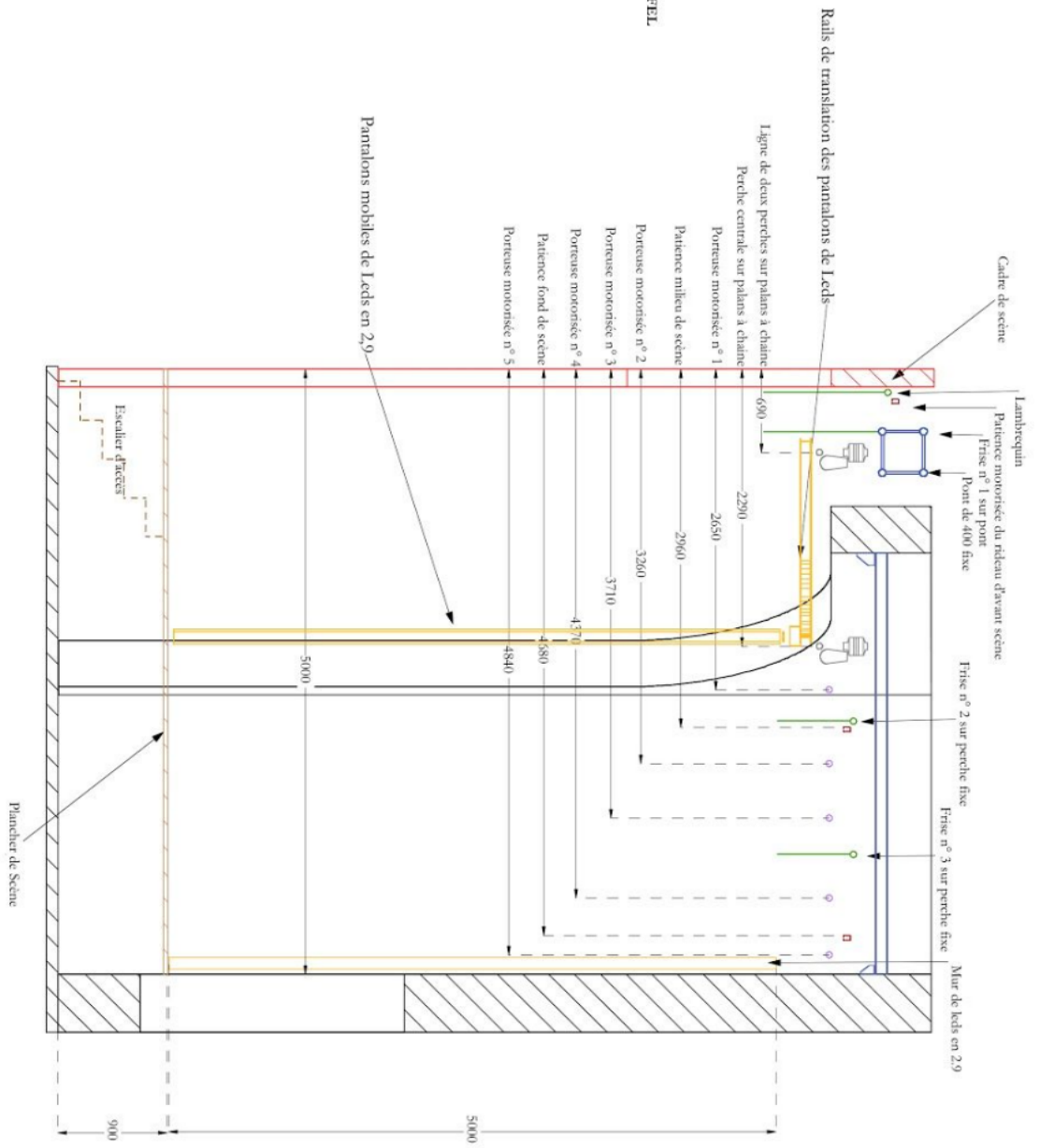
Escalier d'accès

THEATRE de la TOUR EIFFEL

Document n° 1

Coupe plateau

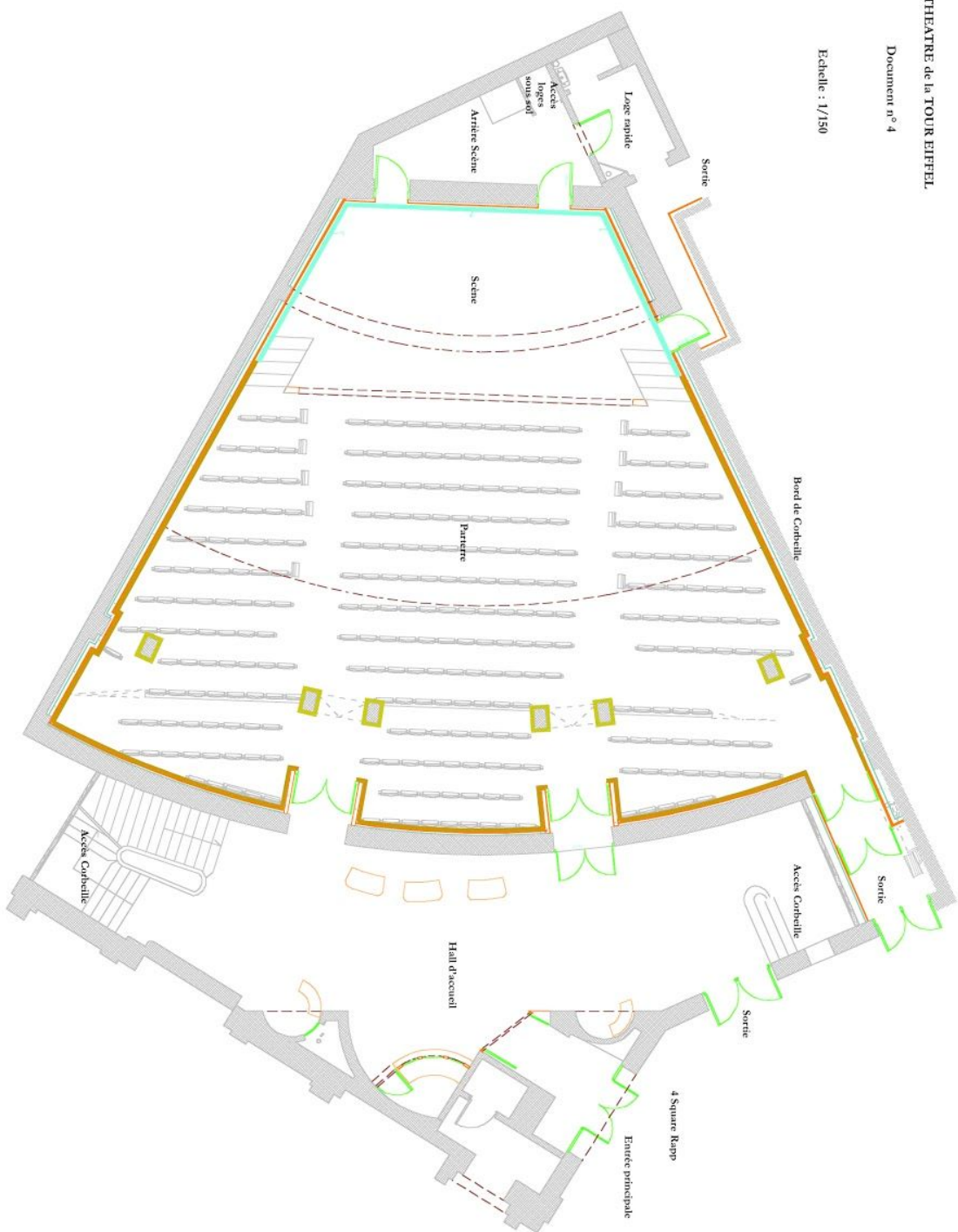
Echelle : 1/50

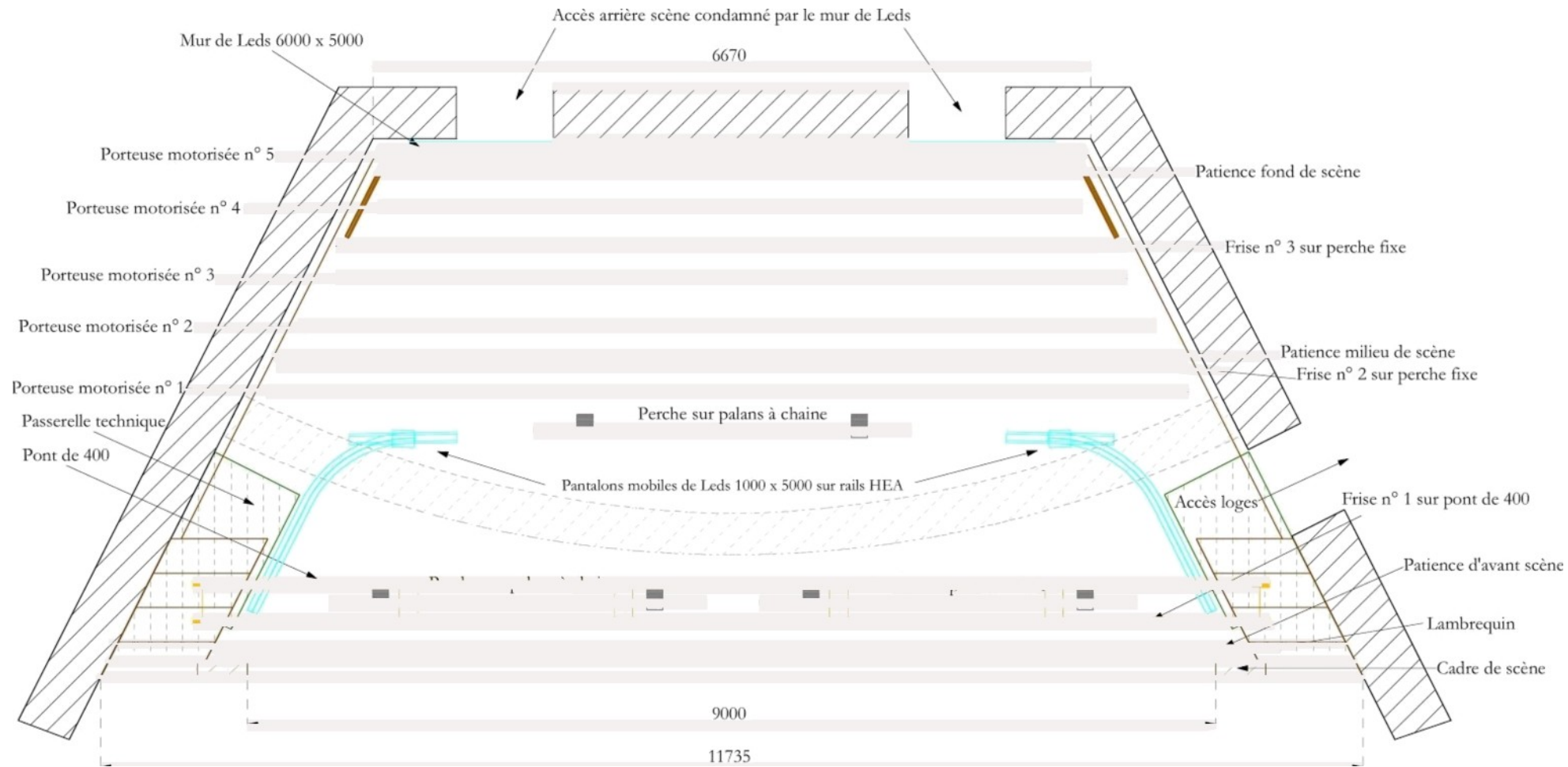


THEATRE de la TOUR EIFFEL

Document n° 4

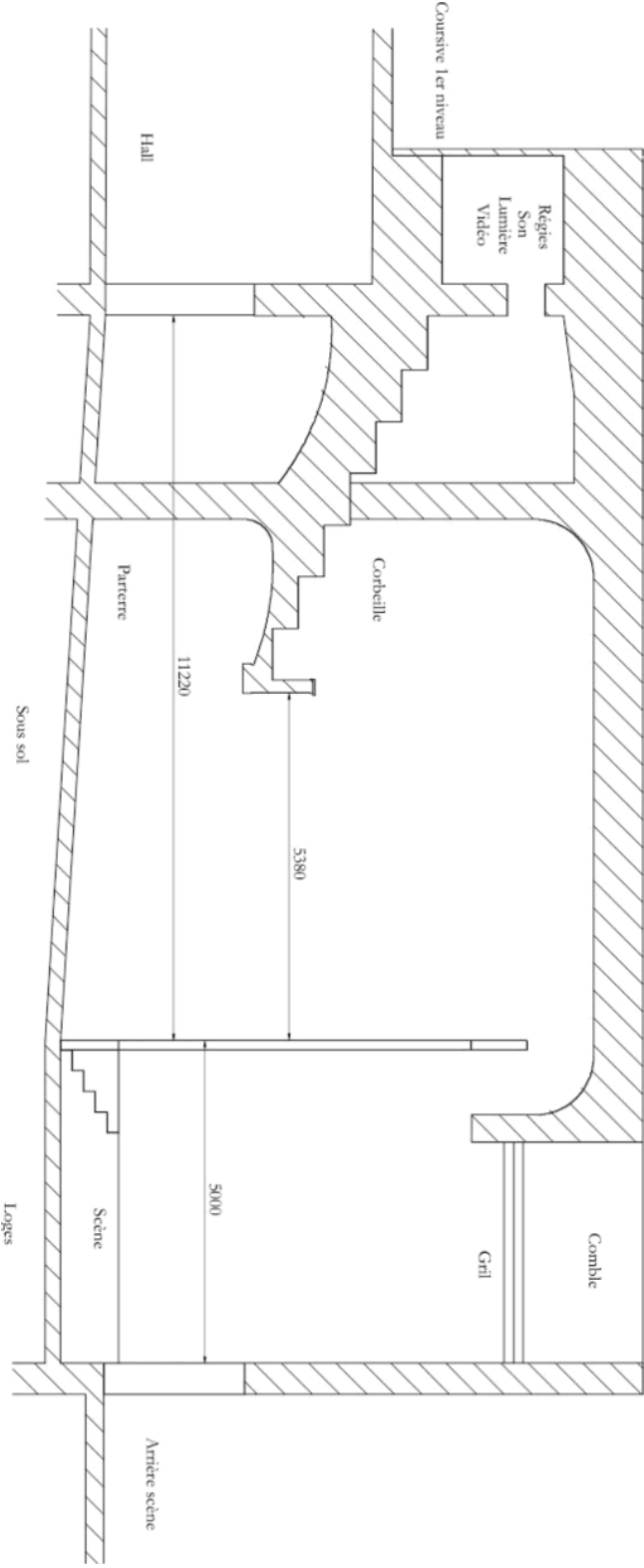
Echelle : 1/150





Coupe totale théâtre

Echelle : 1/100





TAILLE ET RESOLUTIONS DES ECRANS

DALLES LED

Bandeau facade exterieure

Dimensions : 8m x 1m

Résolution : 1700 x 270

Formats acceptés : jpg , gif , mp4 , mov

Ecran Scene Complet Pixelight pitch 0,29

Dalles de 50cmx50cm 168 px x 168 px

Dimensions /Resolution Physique (H x L):

- 1 écran central h5m x 6m / 1680 x 2016
- 2 pantalons lateraux h5m x 1m /1680 x 336

taille globalité 2688x1680

Ecran Leds fixe en fond de scène

Si Utilisation Media server Arkaos (en option)debit max des images 25000kb/s
Format entrée Scaler VIO Anaog way (ex : ordinateur regie video ...) HDMI2.0/DVI
DUAL LINK/DP-1.2/
CODEC h264

Ecrans TV du Hall

Grand écran 65' UHD4K

Dimensions : 165 cm

Résolution : 3840 X 2160

Formats acceptés : jpg , gif , mp4 , mov

Petit écran 49' UHD4K

Dimensions : 123 cm

Résolution : 3840 X 2160

Formats acceptés : jpg , gif , mp4 , mov

Pour ces 2 écrans prévoir 2 clés USB contenant les médias